

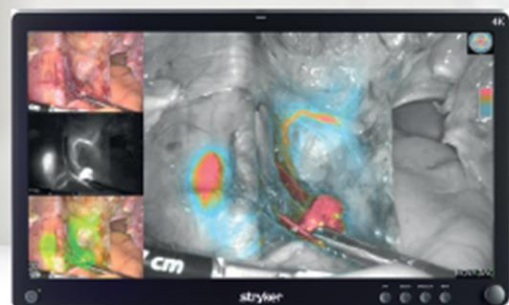
**Systeme d'imagerie
endoscopique
par fluorescence
PINPOINT**



Caméra **PINPOINT**

La caméra associée aux laparoscopes de la famille PINPOINT permet d'obtenir des vidéos en lumière blanche, claires, haute définition, avec la technologie d'imagerie par fluorescence SPY.

stryker



Visualisez les structures anatomiques et la perfusion tissulaire sous différentes lumières

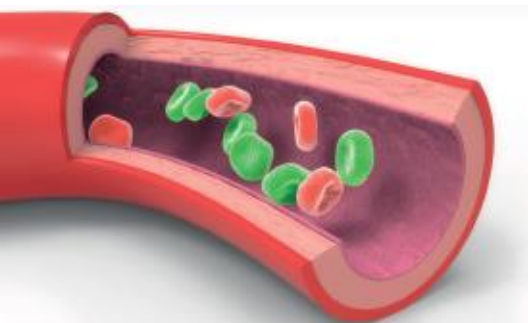
Le système d'imagerie endoscopique par fluorescence PINPOINT combine, dans une seule plateforme de laparoscopie et en haute définition, la vidéo en lumière blanche et l'imagerie par fluorescence SPY, pour fournir des images lumineuses et claires et faire évoluer l'expérience du chirurgien en salle d'opération.

La fluorescence SPY permet la visualisation de la circulation sanguine dans les vaisseaux, les tissus et les organes du corps.



Différents modes d'imagerie

Le système d'imagerie endoscopique par fluorescence PINPOINT fournit au chirurgien une visualisation exploitable en temps réel, de la perfusion tissulaire et de l'anatomie structurale pendant diverses procédures chirurgicales. Cette possibilité résulte de trois modes d'affichage de fluorescence supplémentaires.



Éclairage de l'anatomie

Le vert d'indocyanine (ICG*) est un agent d'imagerie par fluorescence qui se lie aux protéines plasmatiques après injection. La lumière proche infrarouge du laparoscope PINPOINT est absorbée par l'ICG, ce qui entraîne l'émission d'un signal de fluorescence. L'ICG est finalement éliminé par et excrété dans la bile.



Lumière blanche HD

La résolution full HD fournit des images lumineuses et nettes



Fluorescence SPY

Image en noir et blanc par fluorescence (le blanc indiquant la présence d'ICG)



Fluorescence superposée

Superposition verte sur une image en lumière blanche

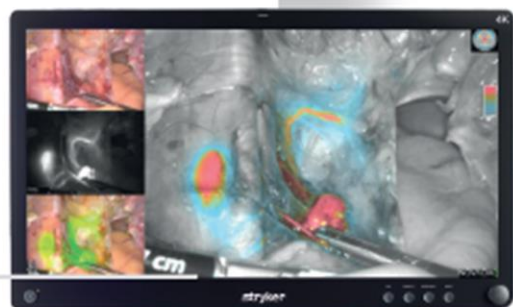


Fluorescence avec segmentation de couleur (FSC)

L'échelle de cartographie des couleurs va du gris (absence de perfusion) au rouge (degré élevé de perfusion)

Plateforme vidéo Pluridisciplinaire

Écran 4K 32 pouces



SDC 3

Système de gestion des informations

1588 AIM

Boîtier de commande de caméra

Lumière LED L10

PINPOINT VPI

Boîtier de commande de caméra

PNEUMOCLEAR

Insufflateur

Laparoscopes
10 mm et 5 mm



Endoscopie

Ce document est exclusivement destiné aux professionnels de santé.

Un professionnel de santé doit toujours se baser sur son propre jugement professionnel et clinique lorsqu'il décide d'utiliser tel ou tel produit pour traiter un patient déterminé. Stryker ne dispense pas de conseils médicaux et recommande que les chirurgiens soient formés à l'utilisation de tout produit spécifique avant son utilisation dans une intervention chirurgicale.

Les informations données sont destinées à présenter l'étendue des possibilités offertes par les produits Stryker. Les chirurgiens doivent dans tous les cas consulter la notice, l'étiquette d'identification du produit et/ou le manuel d'utilisation incluant les instructions de nettoyage et de stérilisation (si applicable) avant d'employer tout produit Stryker.

Il est possible que certains produits ne soient pas disponibles sur tous les marchés, étant donné que la disponibilité des produits est sujette aux pratiques réglementaires et/ou médicales en vigueur dans les marchés respectifs. Veuillez contacter votre représentant Stryker si vous avez des questions concernant la disponibilité des produits Stryker dans votre région.

Stryker Corporation, ses divisions ou d'autres entités corporatives apparentées possèdent, utilisent ou ont sollicité les marques commerciales ou marques de service suivantes : PINPOINT. Toutes les autres marques commerciales sont des marques appartenant à leurs propriétaires ou titulaires respectifs.

Les produits décrits sont marqués CE conformément aux directives et réglementations applicables dans l'Union européenne.

Ce document n'est pas destiné à être distribué hors UE et EFTA.

*La plateforme 1588 AIM inclut le boîtier de commande caméra 1588 et la source lumineuse L10. La technologie de fluorescence SPY inclut la caméra SPY-PHI, PINPOINT VPI et PINPOINT.

Le système PINPOINT a pour but de fournir des images laparoscopiques en temps réel par fluorescence visible et proche infrarouge. Dispositif médical de classe IIa. CE0120. Fabricant légal : NOVADAQ TECHNOLOGIES Inc.

Stryker European Operations B.V.
Herikerbergweg 110
1101 CM Amsterdam
Pays-Bas
Tél. : +31 20 219 2600



EVIOTH-BRO-25FR-18212

EVIOTH-BRO-25FR_18212
SDL 11/2018
2018_18212

Copyright © 2019 Stryker